

**DIMINUISCE ANCORA IL  
PERSONALE SANITARIO:  
I DATI PER PROFESSIONE E PER ASL**

**Cessazioni anno 2022  
e assunzioni personale  
con contratti a tempo  
indeterminato e  
determinato superiori  
al 12 mesi**

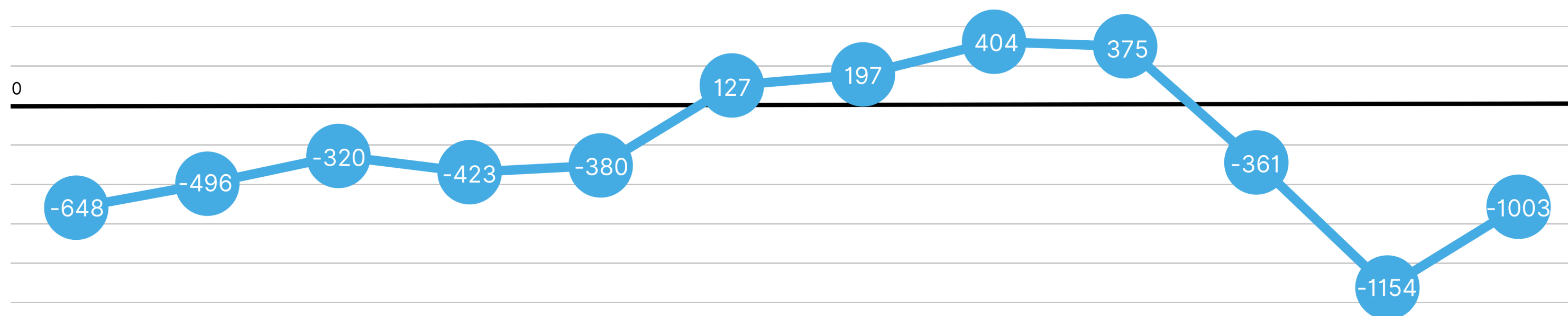
	MEDICI	INFERMIERI	OSS	TECNICI SANITARI	AMMINISTRATIVI	
<b>CESSAZIONI</b>	899	1530	650	356	1070	
<b>ASSUNZIONI</b>	763	1292	621	375	812	
<b>SALDO</b>	-136	-238	-29	19	-258	<b>-642</b>

**Cessazioni anno 2022  
e assunzioni personale  
con contratti a tempo  
indeterminato**

	MEDICI	INFERMIERI	OSS	TECNICI SANITARI	AMMINISTRATIVI	
<b>CESSAZIONI</b>	899	1530	650	356	1070	
<b>ASSUNZIONI</b>	681	1129	560	358	774	
<b>SALDO</b>	-218	-401	-90	2	-296	<b>-1003</b>

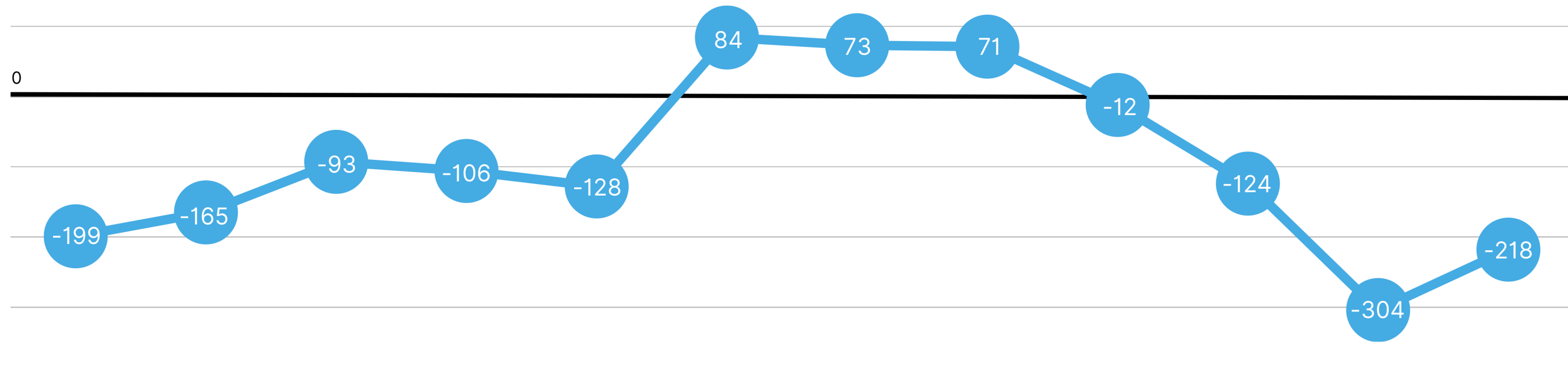
## Variazione del personale sanitario per categoria suddiviso per legislatura

	COTA			CHIAMPARINO					CIRIO			
	2011	2012	2013	2014	2015	2016	2017	2018	2019	2020	2021	2022
MEDICI	-199	-165	-93	-106	-128	84	73	71	-12	-124	-304	-218
INFERMIERI	-293	-135	-111	-160	-54	47	169	332	194	219	-694	-401
OSS	-27	-44	-23	6	62	133	65	194	336	-177	102	-90
AMMINISTRATIVI	-129	-152	-93	-163	-260	-137	-110	-193	-143	-279	-258	-296
<b>Totali</b>	<b>-648</b>	<b>-496</b>	<b>-320</b>	<b>-423</b>	<b>-380</b>	<b>127</b>	<b>197</b>	<b>404</b>	<b>375</b>	<b>-361</b>	<b>-1154</b>	<b>-1003</b>



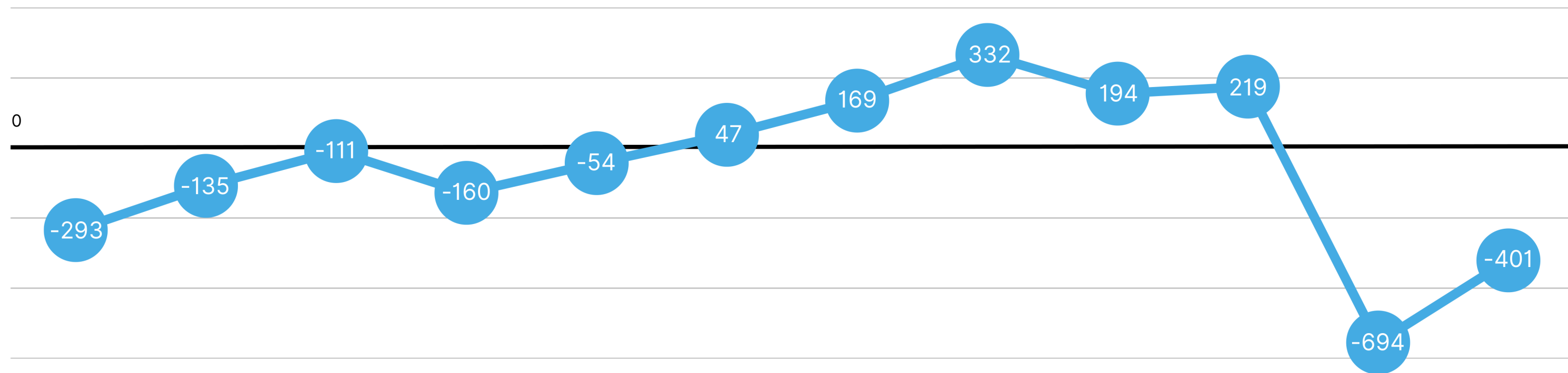
# • MEDICI

	COTA			CHIAMPARINO					CIRIO			
	2011	2012	2013	2014	2015	2016	2017	2018	2019	2020	2021	2022
MEDICI	-199	-165	-93	-106	-128	84	73	71	-12	-124	-304	-218



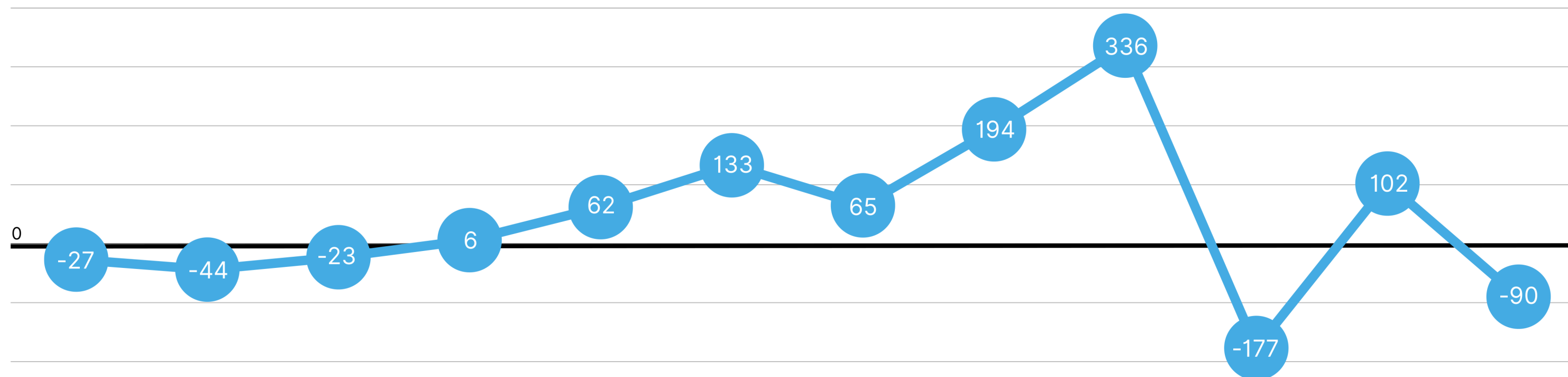
# • INFERMIERI

	COTA			CHIAMPARINO					CIRIO			
	2011	2012	2013	2014	2015	2016	2017	2018	2019	2020	2021	2022
INFERMIERI	-293	-135	-111	-160	-54	47	169	332	194	219	-694	-401



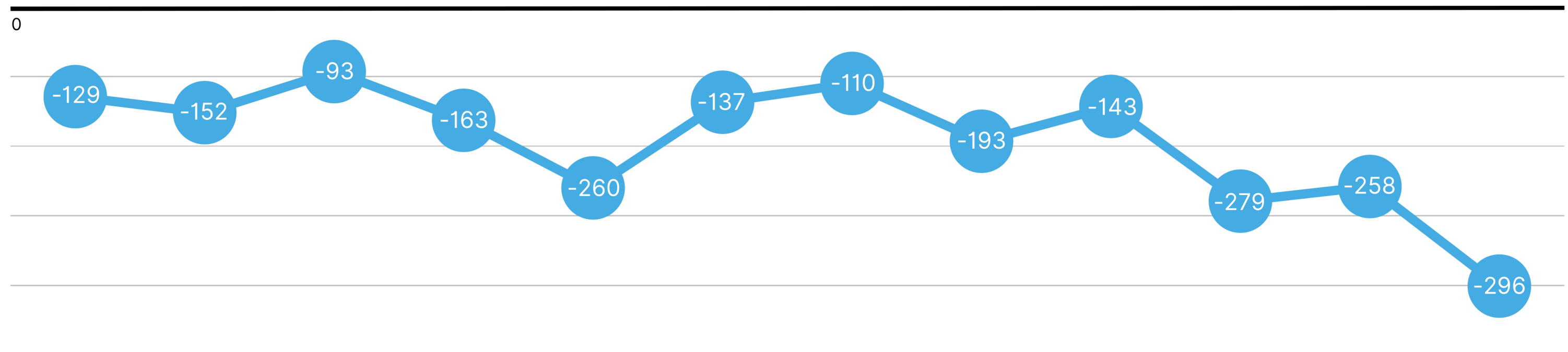
# • OSS

	COTA			CHIAMPARINO					CIRIO			
	2011	2012	2013	2014	2015	2016	2017	2018	2019	2020	2021	2022
OSS	-27	-44	-23	6	62	133	65	194	336	-177	102	-90



# • AMMINISTRATIVI

	COTA			CHIAMPARINO					CIRIO			
	2011	2012	2013	2014	2015	2016	2017	2018	2019	2020	2021	2022
AMMINISTRATIVI	-129	-152	-93	-163	-260	-137	-110	-193	-143	-279	-258	-296



Cessazioni e assunzioni personale anno 2022 AOU Novara. Si tengono conto di pensionamenti e dimissioni, delle nuove assunzioni a tempo indeterminato o con contratti superiori ad un anno.

<b>AOU NOVARA</b>	<b>MEDICI</b>	<b>INFERMIERI</b>	<b>OSS</b>	<b>TECNICI SANITARI</b>	<b>AMMINISTRATIVI</b>	
<b>CESSAZIONI</b>	43	81	35	22	38	
<b>ASSUNZIONI</b>	47	111	66	33	100	
<b>SALDO</b>	4	30	31	11	62	<b>138</b>

Cessazioni e assunzioni personale anno 2022 ASL Novara. Si tengono conto di pensionamenti e dimissioni, delle nuove assunzioni a tempo indeterminato o con contratti superiori ad un anno.

<b>ASL NOVARA</b>	<b>MEDICI</b>	<b>INFERMIERI</b>	<b>OSS</b>	<b>TECNICI SANITARI</b>	<b>AMMINISTRATIVI</b>	
<b>CESSAZIONI</b>	40	93	35	14	134	
<b>ASSUNZIONI</b>	38	78	23	11	55	
<b>SALDO</b>	-2	-15	-12	-3	-79	<b>-111</b>



Cessazioni e assunzioni personale anno 2022 ASL Vercelli. Si tengono conto di pensionamenti e dimissioni, delle nuove assunzioni a tempo indeterminato o con contratti superiori ad un anno.

<b>ASL VERCELLI</b>	<b>MEDICI</b>	<b>INFERMIERI</b>	<b>OSS</b>	<b>TECNICI SANITARI</b>	<b>AMMINISTRATIVI</b>	
<b>CESSAZIONI</b>	50	44	25	12	19	
<b>ASSUNZIONI</b>	28	27	7	10	46	
<b>SALDO</b>	-22	-17	-18	-2	27	<b>-32</b>

Cessazioni e assunzioni personale anno 2022 ASL Vco. Si tengono conto di pensionamenti e dimissioni, delle nuove assunzioni a tempo indeterminato o con contratti superiori ad un anno.

<b>ASL VCO</b>	<b>MEDICI</b>	<b>INFERMIERI</b>	<b>OSS</b>	<b>TECNICI SANITARI</b>	<b>AMMINISTRATIVI</b>	
<b>CESSAZIONI</b>	36	135	43	23	19	
<b>ASSUNZIONI</b>	16	130	31	23	29	
<b>SALDO</b>	-20	-5	-12	0	10	<b>-27</b>

Cessazioni e assunzioni personale anno 2022 ASL CN1. Si tengono conto di pensionamenti e dimissioni, delle nuove assunzioni a tempo indeterminato o con contratti superiori ad un anno.

<b>ASL CN1</b>	<b>MEDICI</b>	<b>INFERMIERI</b>	<b>OSS</b>	<b>TECNICI SANITARI</b>	<b>AMMINISTRATIVI</b>	
<b>CESSAZIONI</b>	27	46	27	7	32	
<b>ASSUNZIONI</b>	33	59	165	7	16	
<b>SALDO</b>	6	13	138	0	-16	<b>141</b>

Cessazioni e assunzioni personale anno 2022 ASL CN2. Si tengono conto di pensionamenti e dimissioni, delle nuove assunzioni a tempo indeterminato o con contratti superiori ad un anno.

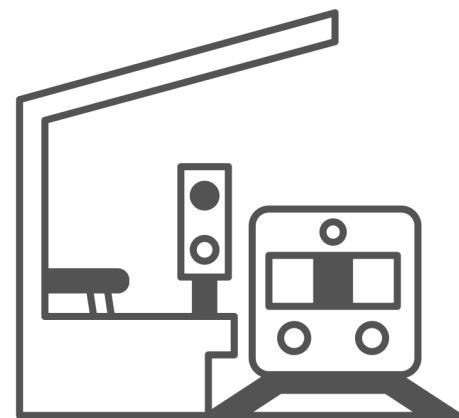
<b>ASL CN2</b>	<b>MEDICI</b>	<b>INFERMIERI</b>	<b>OSS</b>	<b>TECNICI SANITARI</b>	<b>AMMINISTRATIVI</b>	
<b>CESSAZIONI</b>	70	104	36	8	63	
<b>ASSUNZIONI</b>	64	46	26	9	36	
<b>SALDO</b>	-6	-58	-10	1	-27	<b>-100</b>

Cessazioni e assunzioni personale anno 2022 ASL AL. Si tengono conto di pensionamenti e dimissioni, delle nuove assunzioni a tempo indeterminato o con contratti superiori ad un anno.

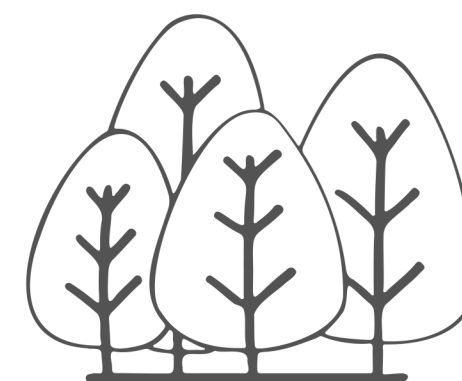
<b>ASL AL</b>	<b>MEDICI</b>	<b>INFERMIERI</b>	<b>OSS</b>	<b>TECNICI SANITARI</b>	<b>AMMINISTRATIVI</b>	
<b>CESSAZIONI</b>	64	129	25	42	70	
<b>ASSUNZIONI</b>	27	119	21	81	49	
<b>SALDO</b>	-37	-10	-4	39	-21	<b>-3</b>



## Il bilancio e le promesse mancate...



- Riapertura linea Novara-Varallo
- Riapertura linea Arona-Santhià
- Ammodernamento linea Novara -Biella



Revisione  
governance  
Ente Parco del Ticino



- Realizzazione Ospedale Unico VCO
- Ridistribuzione fondo sanitario regionale